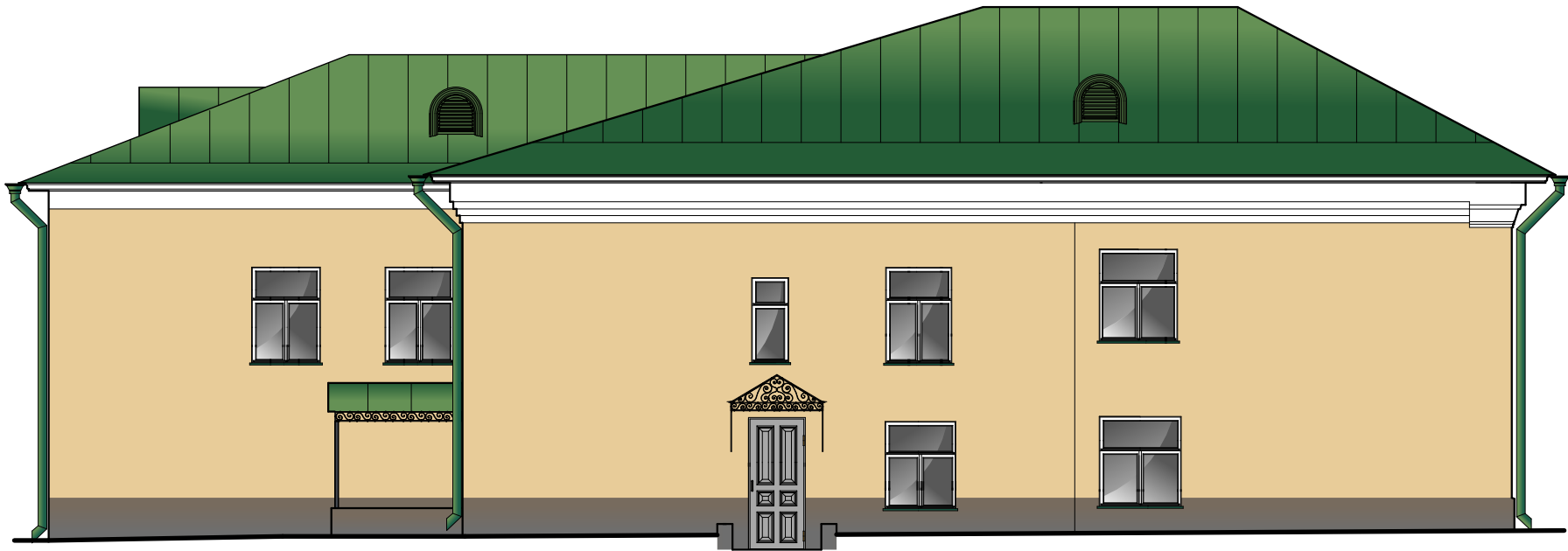


Дворовый северо-западный фасад. М 1:100



Северо-восточный фасад. М 1:100




Примечания:

1. Все виды работ, независимо от их объемов (консервация, ремонт, реставрация, приспособление) на памятниках истории и культуры проводятся в соответствии с требованиями ФЗ №73 "Об объектах культурного наследия", с действующими реставрационными нормами и правилами, реставрационными методиками и технологиями.
2. Работы вести в соответствии с данным историко-архитектурным паспортом.
3. Недопустимо: - изменение предмета охраны;
- замена заполнений оконных и дверных проемов на металлопластик, ПВХ, металл и другие материалы, несоответствующие времени постройки и стилю памятника;
- замена оконных блоков с изменениями первоначальных сечений, деталей, расстекловки, материалов;
- замена дверных блоков с изменением первоначальных сечений, рисунка, деталей, материалов;
- замена конструкции, сечений металла, рисунка, характера покрытия только по первоначальному образцу;
- изменение колера (оттенка колера) фасада, деталей, фрагментов, оконных переплетов, дверей на фасадах, кровли и т.д.
4. До начала отделочных работ на фасадах должны быть проведены работы по ремонту кровли, системы водоотвода и ремонту всех наружных частей здания, подлежащих отделке (карнизов), расчистить цоколь, простучать поверхность штукатурки и восстановить утраченные участки.
5. Работы ведутся при надзоре архитектора-реставратора (авторский надзор) с составлением акта приемки выполненных работ.
6. Строительство хозяйственных пристроек недопустимо.
7. Все виды работ на территории памятника, в т.ч. устройство ограды, проводятся только по Разрешению государственного регионального органа по охране памятников.
8. Рекомендации:
- Столярные заполнения оконных и дверных проемов выполнить деревянными по первоначальному образцу (разработать рабочие чертежи при необходимости замены). Влажность древесины не более 13%. Отделка - блок проолифить, окрасить масляным красочным составом за 2 раза.
- Восстановить штукатурку стен и декоративные элементы. Цоколь оштукатурить по полимерной сетке. Окраска согласно колерному бланку. До начала работ колер уточнить с автором проекта и сделать выкраску на фасаде размером 1х1м (до закупки всего объема краски). Согласовать и только после этого окрасить все фасады.
- Выполнить козырьки входа. Металлические элементы заполнения соединить с помощью клепок и сварки. Все металлические изделия окрасить за 2 раза специальной матовой эмалью по металлу в черный цвет (требуется разработка рабочих чертежей).
- Входные площадки облицевать шероховатой нескользкой плиткой.
- Восстановить утраченные столбы и ограду для организации территории памятника. Металлические элементы заполнения соединить с помощью клепок. Все металлические изделия окрасить за 2 раза специальной матовой эмалью по металлу в черный цвет (требуется разработка рабочих чертежей).
- Покрытие кровли выполнить оцинкованным железом с последующей окраской (как вариант оцинковка с полимерным покрытием). Колер см. колерный бланк. Ширина картин 600-700 мм. Выполнить и установить водосточные трубы и водоприемные воронки. Выполнить и установить профилированную лобовую доску.
- Выполнить отмостку.

Характеристика наружной отделки:

- Стены -штукатурка, окраска.
- Профилированный карниз, наличники- покраска акриловой фасадной краской для наружных работ белого цвета.
- Цоколь - штукатурка, покраска акриловой фасадной краской.
- Кровля - рядовая кровельная сталь, подшив, лобовая доска.
- Козырек- покраска специальной черной матовой эмалью по металлу за два раза.
- Металлическое ограждение- покраска специальной черной матовой эмалью по металлу за два раза.

<div></div> <div>ОГБУ "Наследие"</div>			Стадия		ЭП	
			Арх №			
			Дата выпуска			
Нач. отдела		Голикова С.Е.	Заказчик: Некоммерческая организация "Фонд капитального ремонта многоквартирных домов Костромской области"			
ГАП		Сизова А.С.				
ГИП		Плотников В.Н.				
Выполнил		Сухова Е.К.	Проект ремонта фасадов многоквартирного жилого дома - объекта культурного наследия "Дом жилой Кабанова, 1820-е гг." расположенного по адресу: г. Кострома, ул. Шагова, д.27/21.			
				Масштаб	Лист №	Листов
				1:100	АР-5	
Н. контроль		Краснов М.Б.	Дворовый северо-западный фасад. Северо-восточный фасад.		Лицензия № РОК 02417 от31.05.2011	