

ООО "Волга 44"

ПРОЕКТНАЯ ДОКУМЕНТАЦИЯ:

Многоквартирный жилой дом по адресу: г. Кострома, ул. Лавровская, дом 15.
Проект капитального ремонта фундамента.

Заказчик:

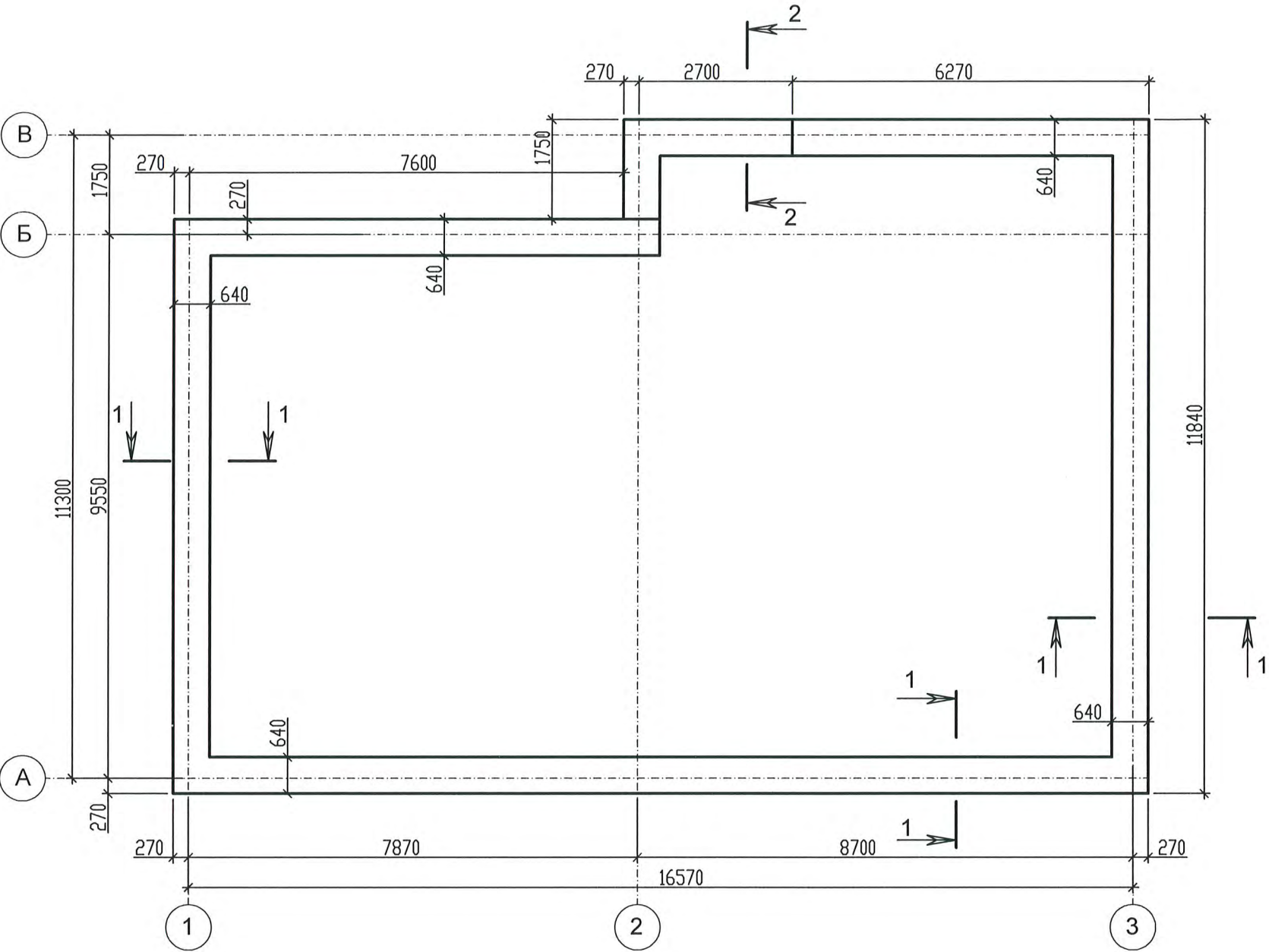
Некоммерческая организация
"Фонд капитального ремонта
многоквартирных домов
Костромской области."



Исполнитель: ООО "Волга 44"
Ген. директор Марьев И.В.

Кострома 2015 г.

Схема расположения фундаментов под наружные стены.

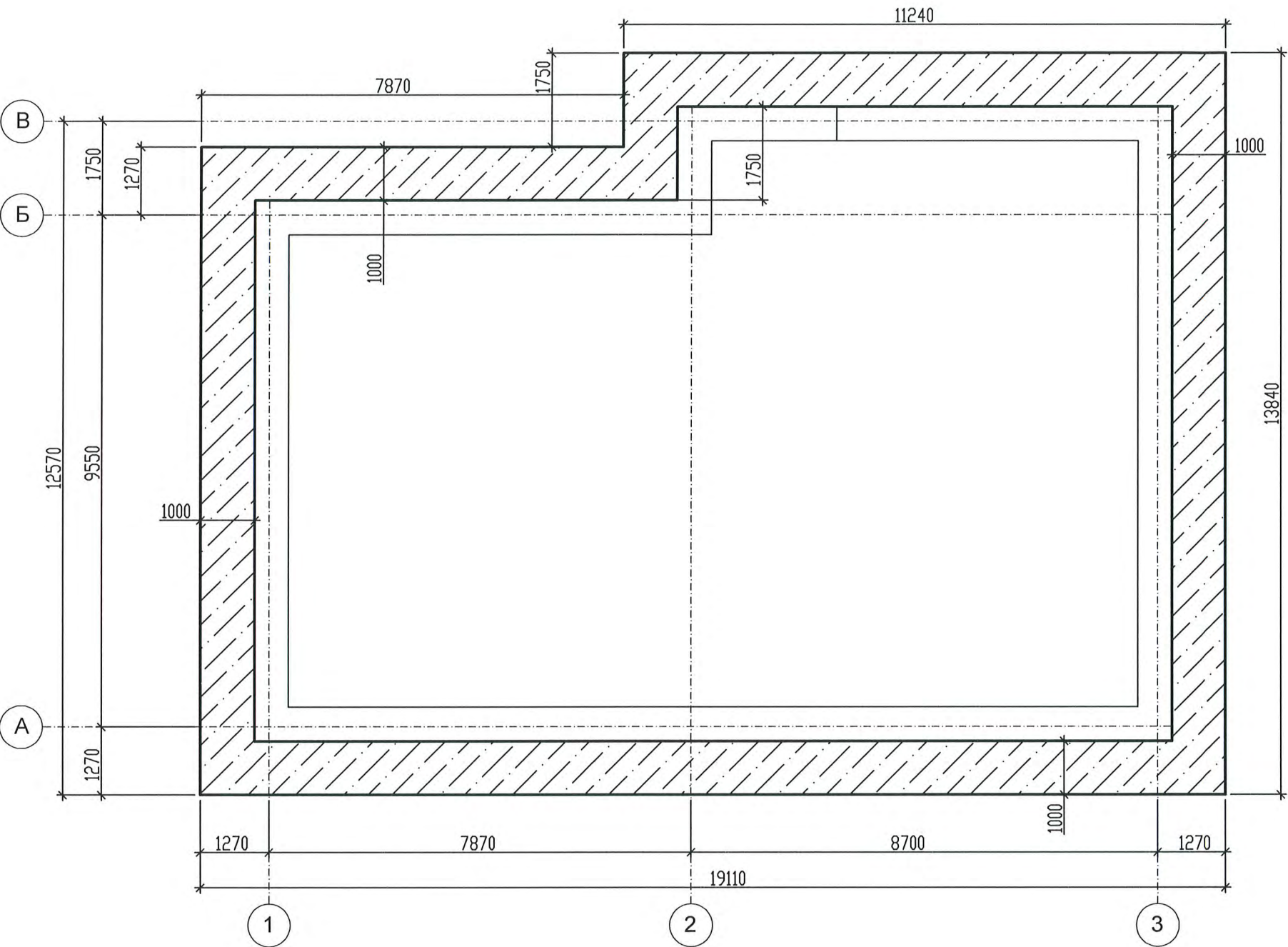


ПРИМЕЧАНИЯ К КЛАДОЧНЫМ ПЛАНАМ

1. При выполнении работ по возведению каменных конструкций должны соблюдаться требования СНиП 3.03.01-87 "Несущие и ограждающие конструкции", а так же глав СНиП по организации строительного производства, геодезическим работам, техники безопасности в строительстве, а так же "Инструкции по приготовлению и применению строительных растворов" и "Правил пожарной безопасности при производстве строительно-монтажных работ".
2. Данный лист см. совместно с АС-4, 5, 6.

						Заказчик: Некоммерческая организация "Фонд капитального ремонта многоквартирных домов Костромской области." АС		
						Многоквартирный жилой дом по адресу: г. Кострома, ул. Лавровская, дом 15.		
Изм.	Кол.уч	Лист	Ндок.	Подп.	Дата		Стадия	Лист
Разработал	Гончаров Н.А.						Р	2
Проверил	Сергеев И.М.					Схема расположения фундаментов под наружными стенами	ООО "Волга 44"	
Н.контроль	Игуменова А.Е.							

Схема расположения армированной отмостки



Условные обозначения:



Утепленная отмостка.

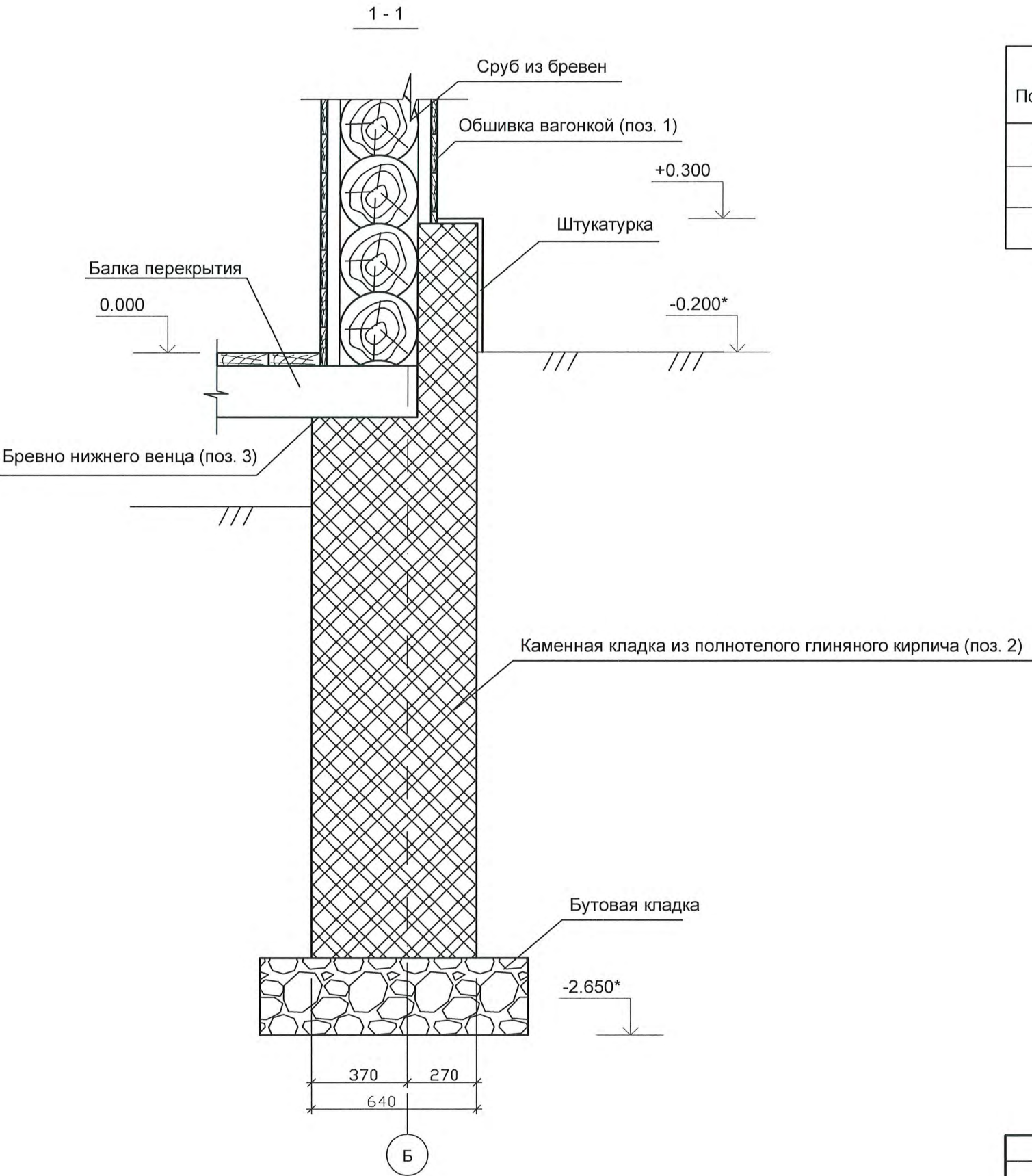
ПРИМЕЧАНИЯ

1. По всей длине отмостки предусмотреть компенсационные швы посредством установки досок толщиной 25 мм на ребро с шагом 2 м.
2. Сетки армирования отмостки стыковать внахлест посредством вязальной проволоки .
3. Данный лист см. совместно с АС-6.

						Заказчик: Некоммерческая организация "Фонд капитального ремонта многоквартирных домов Костромской области." АС		
						Многоквартирный жилой дом по адресу: г. Кострома, ул. Лавровская, дом 15.		
Изм.	Кол.уч	Лист	Ндок.	Подп.	Дата		Стадия	Лист
Разработал		Гончаров Н.А.					Р	3
Проверил		Сергеев И.М.						
Н.контроль		Игуменова А.Е.				Схема расположения отмостки	ООО "Волга 44"	

Спецификация демонтируемых элементов

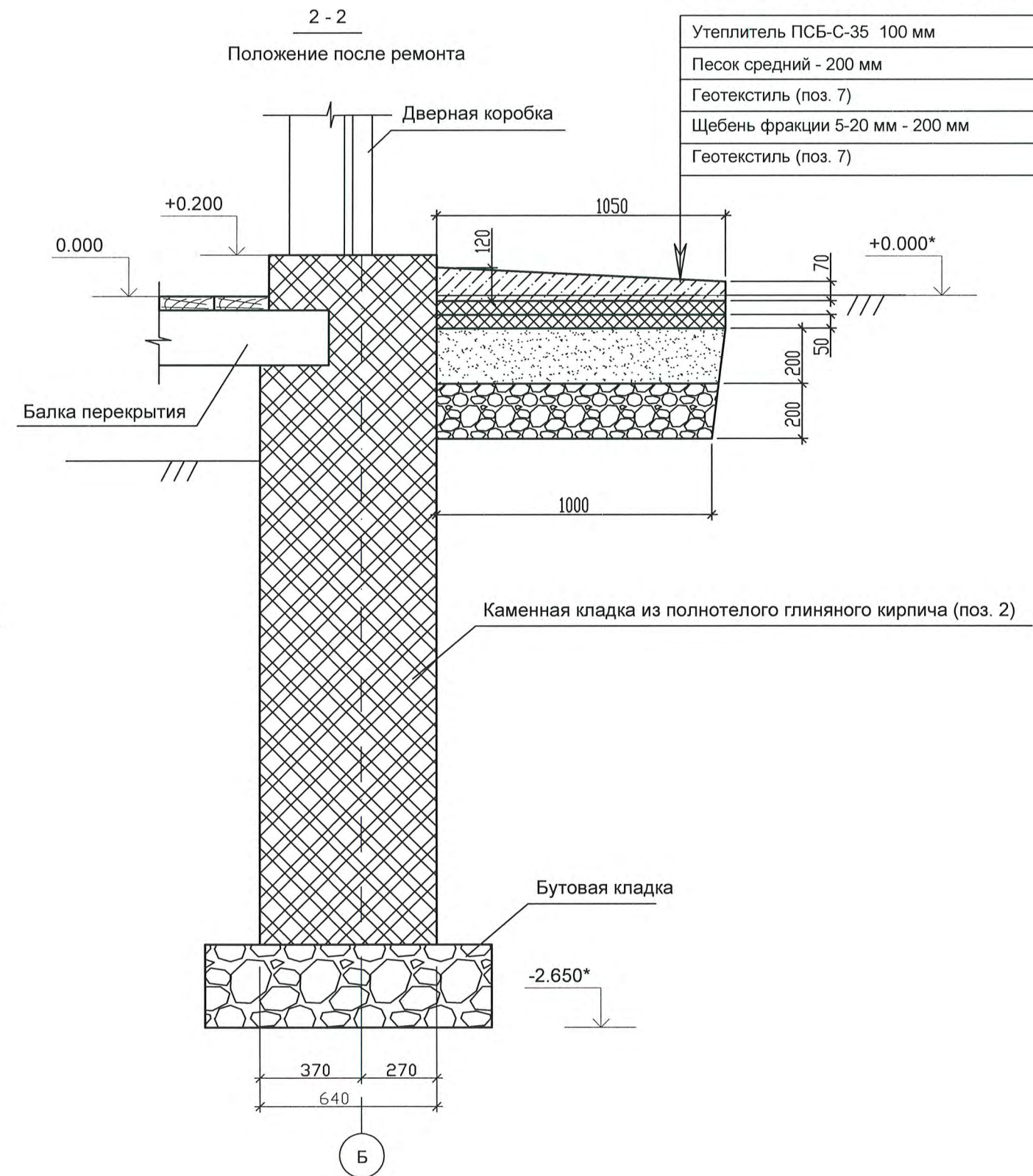
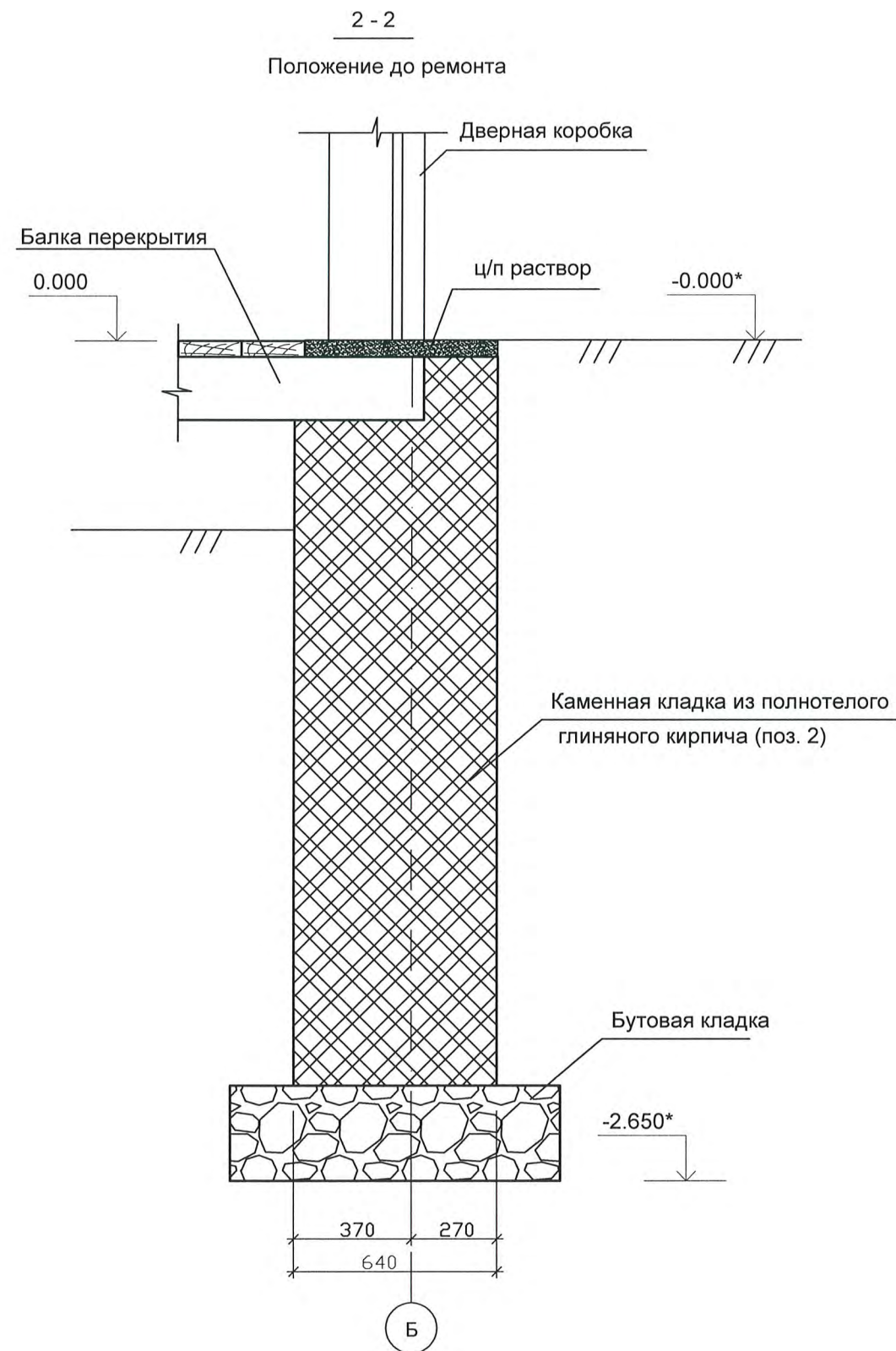
Поз	Обозначение	Наименование	Кол	Объем (куб. м.)	Примеч. (общий объем) (куб. м.)
1		Доски облицовки фасада h=25 мм, м3	-	0,4	0,4
2		Кладка из глиняного кирпича, м3	-	12,6	12,6
3		Бревна нижнего венца d=300 мм, м3	-	7,4	7,4



УКАЗАНИЯ ПО ДЕМОНТАЖУ КОНСТРУКЦИЙ

1. Проектом предусмотрен демонтаж двух нижних бревен и замена их каменной кладкой цоколя. Исходное расположение балок перекрытия цоколя может отличаться от приведенного.
2. В ведомости демонтажа учтен частичный разбор облицовки фасада вагонкой в пределах 0,3 м по высоте.
3. Предусмотреть демонтаж кирпичной кладки фундамента выше уровня земли и зачеканку разрушенных кладочных швов, а так же вычинку других видимых дефектных участков. В объемах демонтируемых элементов учтена частичная замена кирпичной кладки из расчета 0,7 м по высоте цоколя.
4. Демонтаж и монтаж нового цоколя производить захватками длиной не более 1,5 метров по длине фундамента. Демонтаж несущих конструкций на смежной захватке не начинать до полного окончания монтажа на текущей.
5. При демонтаже бревен, на которые опираются балки перекрытия цоколя устраивать временные подпорки под них. Временные опоры убирать только после возведения цоколя на данной захватке и опирании свободного конца балки на кладку.
6. Крепить утеплитель к цоколю на специальные крепежные дюбеля (грибок), с одновременным креплением сеток.
7. Данный лист смотреть с АС-2.

						Заказчик: Некоммерческая организация "Фонд капитального ремонта многоквартирных домов Костромской области." АС			
						Многоквартирный жилой дом по адресу: г. Кострома, ул. Лавровская, дом 15.			
Изм.	Кол.уч	Лист	Ндок.	Подп.	Дата		Стадия	Лист	Листов
Разработал	Гончаров Н.А.						Р	4	
Проверил	Сергеев И.М.					Разрез 1-1 (до ремонта) Ведомость демонтажа.		ООО "Волга 44"	
Н.контроль	Игуменова А.Е.								

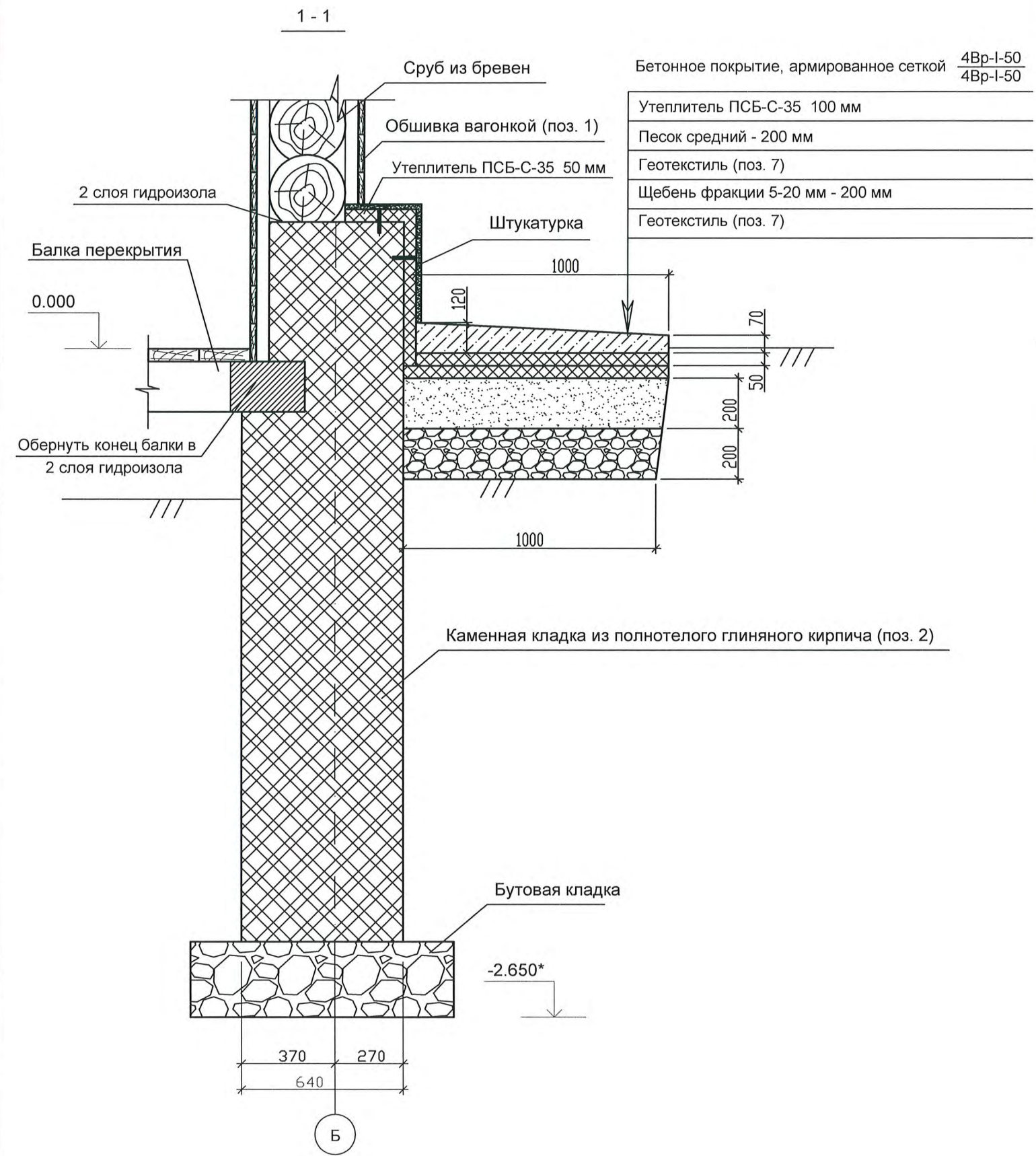


Бетонное покрытие, армированное сеткой	4Вр-I-50 4Вр-I-50
Утеплитель ПСБ-С-35	100 мм
Песок средний	- 200 мм
Геотекстиль (поз. 7)	
Щебень фракции 5-20 мм	- 200 мм
Геотекстиль (поз. 7)	

УКАЗАНИЯ ПО РЕМОНТУ ЦОКОЛЯ (входная группа)

1. Проектом предусмотрено устройство отмостки по всему периметру здания. Низ дверного блока поднять над уровнем земли на 200 мм.
2. Кладку цоколя армировать кладочными сетками через каждые 2 ряда кладки.
3. Монтаж нового цоколя производить захватками длиной не более 1,5 метров по длине фундамента. Демонтаж несущих конструкций на смежной захватке не начинать до полного окончания монтажа на текущей.
4. Передавать нагрузку на цоколь от балок перекрытия допускается только при полном наборе прочности кладки.
5. Данный лист смотреть с АС-2.

						Заказчик: Некоммерческая организация "Фонд капитального ремонта многоквартирных домов Костромской области."			АС
						Многоквартирный жилой дом по адресу: г. Кострома, ул. Лавровская, дом 15.			
Изм.	Кол.уч	Лист	Ндок.	Подп.	Дата		Стадия	Лист	Листов
Разработал	Гончаров Н.А.						Р	5	
Проверил	Сергеев И.М.								
Н.контроль	Игуменова А.В.					Разрез 2-2 (до ремонта) Разрез 2-2 (после ремонта)	ООО "Волга 44"		



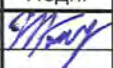
Спецификация монтируемых элементов

Поз	Обозначение	Наименование	Кол	Объем (куб. м.)	Примеч. (общий объем) (куб. м.)
1	ГОСТ 8242-88	Доски облицовки фасада h=25 мм, м2	15,4	-	-
2	ГОСТ 530-2007	Кладка из глиняного кирпича, м3	-	26,3	26,3
3	ГОСТ 15588-86	ПСБ-С-35 (облицовка цоколя), м2	48	-	-
4	ГОСТ 15588-86	ПСБ-С-35 (отмостка), м3	6,3	-	-
5	ГОСТ 8267-93	Щебень фракции 5-20 мм, м3	-	12,4	12,4
6	ГОСТ 8736-93	Песок средней крупности, м3	-	12,4	12,4
7	ГОСТ Р53225-2008	Геотекстиль, м2	125	-	-
8	ГОСТ 26633-2012	Бетон В12,5, м3	-	8,1	8,1
9	ГОСТ 23279-85	Сетка кладочная $\frac{4Вр-I-50}{4Вр-I-50} \times 600$, м.п.	210	-	-
10	ГОСТ 23279-85	Сетка (отмостка) $\frac{4Вр-I-50}{4Вр-I-50}$, м2	71,3	-	-
11	ГОСТ 23279-85	Сетка (цоколь) $\frac{4Вр-I-50}{4Вр-I-50}$, м2	55,2	-	-
12	ГОСТ 7415-86	Гидроизол, м2	72,0	-	-
13	ГОСТ 14918-80	Отлив из кровельной стали, м.п.	52,0	-	-

УКАЗАНИЯ ПО РЕМОНТУ ЦОКОЛЯ

1. Проектом предусмотрена замена двух нижних венцов кирпичной кладкой цоколя, утепленной плитами экструдированного пенополистерола.
2. Кладку цоколя армировать кладочными сетками через каждые 2 ряда кладки.
3. Монтаж нового цоколя производить захватками длиной не более 1,5 метров по длине фундамента. Демонтаж несущих конструкций на смежной захватке не начинать до полного окончания монтажа на текущей.
4. Передавать нагрузку на цоколь от балок перекрытия допускается только при полном наборе прочности кладки.
5. Вновь монтируемую обшивку фасада окрасить масляной краской.
6. Данный лист смотреть с АС-2.
7. Цоколь здания оштукатурить по сетке, после чего окрасить акриловой краской.

Заказчик: Некоммерческая организация "Фонд капитального ремонта многоквартирных домов Костромской области."						АС		
Многоквартирный жилой дом по адресу: г. Кострома, ул. Лавровская, дом 15.								
Изм.	Кол.уч	Лист	Ндок.	Подп.	Дата	Стадия	Лист	Листов
Разработал	Гончаров Н.А.							
Проверил	Сергеев И.М.					Р	6	
Н.контроль Игуменова А.Е.						Разрез 1-1 (после ремонта) Ведомость монтажа.		
						ООО "Волга 44"		

ВЕДОМОСТЬ ЧЕРТЕЖЕЙ												
Лист	Наименование					Примечание						
1	Ведомость чертежей.											
2	Схема расположения фундаментов под наружными стенами.											
3	Схема расположения отмостки											
4	Разрез 1-1 (до ремонта). Ведомость демонтажа.											
5	Разрез 2-2 (до ремонта). Разрез 2-2 (после ремонта).											
6	Разрез 1-1 (после ремонта). Ведомость монтажа.											
						Заказчик: Некоммерческая организация "Фонд капитального ремонта многоквартирных домов Костромской области." АС						
						Многоквартирный жилой дом по адресу: г. Кострома, ул. Лавровская, дом 15.						
Изм.	Кол.уч.	Лист	Ндок.	Подп.	Дата							
Разработал		Гончаров Н.А.				<table border="1"> <tr> <td>Стадия</td> <td>Лист</td> <td>Листов</td> </tr> <tr> <td>Р</td> <td>1</td> <td>6</td> </tr> </table>	Стадия	Лист	Листов	Р	1	6
Стадия	Лист	Листов										
Р	1	6										
Проверил		Сергеев И.М.										
						<table border="1"> <tr> <td colspan="3">Ведомость черетежей</td> <td>ООО "Волга 44"</td> </tr> </table>	Ведомость черетежей			ООО "Волга 44"		
Ведомость черетежей			ООО "Волга 44"									
Н.контроль		Игуменова А.Е.										